



Gehäuse-Verschleißmessung

Gehäuse-Verschleiß frühzeitig erkennen – mit unserer Vermessung direkt am Extruder.

Frühzeitiges Erkennen von Verschleiß sichert Ihre Produktivität. Mit dem C.A.PICARD Verschleißmessungs-Service wird der Zustand der eingebauten Gehäuse direkt an Ihrer Extruderlinie kontrolliert. Da die Gehäuse nicht demontiert werden, ist der Zeitaufwand minimiert und der Nutzen maximiert: Sie stellen im Rahmen von Inspektionen Ihren Maschineneinsatz sicher, erkennen eventuelle Abweichungen, können Ersatzteile frühzeitig beschaffen und damit Reparaturen plan- und kalkulierbar machen.

Die Vorteile auf einen Blick:

- Schnell und kostengünstig direkt vor Ort
- Messung für die meisten Doppelwellenextruder möglich
- Vorbeugende Instandhaltung zur Prozesssicherheit
- Messung und Auswertung zum Festpreis
- Dokumentation der Messergebnisse

C.A.PICARD Gehäuse- Verschleißmessung

Kreuzen Sie bei Interesse einfach Ihre gewünschten Leistungen des C.A.PICARD Gehäuse-Verschleißmessungs-Service an und tragen Sie Ihre Kontaktdaten ein. Bitte faxen Sie den ausgefüllten Bogen an:

TELEFAX: **02191 893-138**

- Analyse und Beratung zum Verschleiß
- Materialberatung
- Materialempfehlung

Unternehmen: _____

Name, Vorname: _____

Telefon: _____

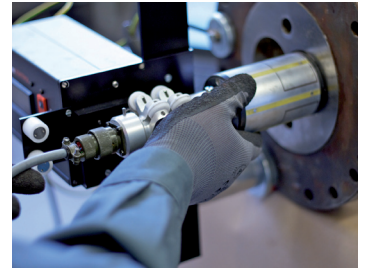
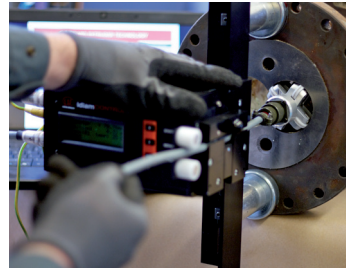
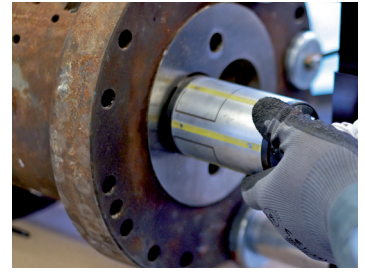
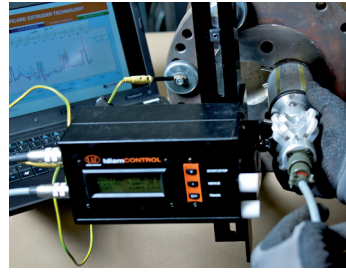
Extruder-Typ: _____

Anzahl der Gehäuse: _____

Verschleißgrenze in mm: _____

Terminwunsch: _____

Für eine qualifizierte Gehäuse-Verschleißmessung sollten die Welle gezogen, die Gehäuse abgekühlt (min. 50° C) und sauber sein.



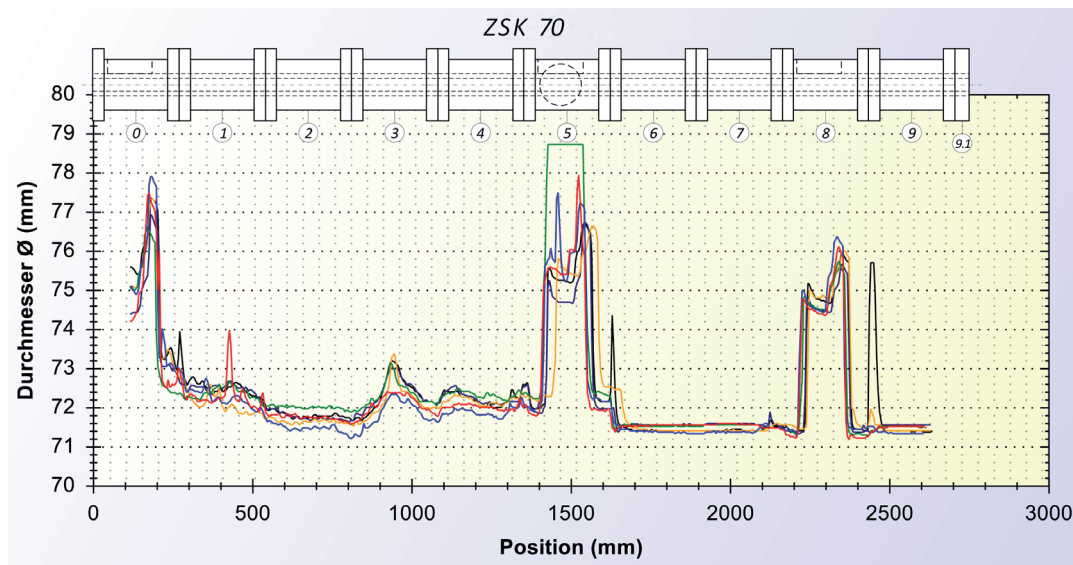
Die Abbildungen zeigen eine Messung direkt an der Extruderlinie mit einem Messbereich der Sensoren von 47 bis 127,6 mm Ø.

Unsere Produkt- und Service-Leistungen:

- Fertigung von hochverschleißfesten Schneckenelementen, Gehäusen, Büchsen und Wellen
- Beratung zur Standzeitoptimierung
- Abzieh-Service für Schneckenelemente

Sie interessieren sich für unsere Gehäuse-Verschleißmessung?

Die C.A.PICARD Spezialisten übernehmen den Gehäuse-Verschleißmessungs-Service in Ihrem Unternehmen. Nehmen Sie einfach Kontakt mit uns auf. Wir kommen gern zu Ihnen.



Beispiel-Messergebnis ZSK 70,
Durchmesser 71,3 mm

Hauptsitz
Carl Aug. Picard GmbH
Hasteraue 9, 42857 Remscheid
Telefon: +49 2191 893-0
E-Mail: extruder@capicard.de

USA
Hongkong
Japan

C.A. Picard Inc., 1206 E. Broad Street, Elyria, Ohio 44035, USA, Telefon: +1 440 366-5400, E-Mail: info@capicard.com
C.A. Picard Far East Ltd., 20 Dai Fu Street, Tai Po Industrial Estate, Tai Po N.T. – Hongkong, Telefon: +852 2665-7868, E-Mail: sales@capicard.com.hk
C.A. Picard Japan Co., Ltd., Ishii Bldg. 2F, 3-12-70 Kamiaoki, Kawaguchi-City, Saitama 333-0844, Japan, Telefon: +81 48 263-5017, E-Mail: sales@capicard.co.jp

C.A.PICARD[®]
INTERNATIONAL